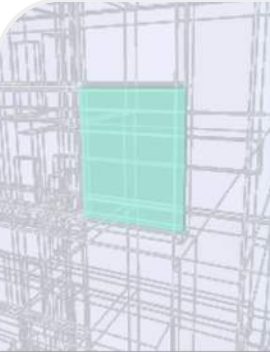


# Werden Sie Expert:in für Ökobilanzierung und Zirkularität

- ✓ Geringe Anforderungen an Fachwissen und Daten
- ✓ Zeit und Kosten sparen
- ✓ Vorausgefüllte LCA für DGNB und QNG herunterladen





### Produktverknüpfung

Verglasung - dreifach - F... 🔍

Info **Auswertungen** IFC-Eigenschaften

#### LCA Auswertung

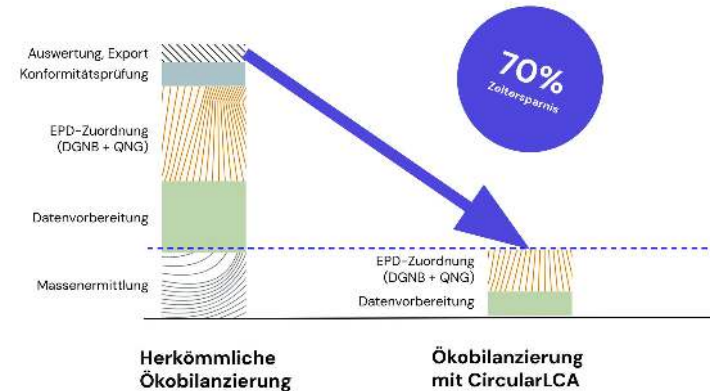
Masse	20.30kg
GWP	41.48 kg CO <sub>2</sub> e ⓘ >
PENRT	135.77 kWh ⓘ >
PERT	12.08 kWh ⓘ >
PE	532.23 kWh ⓘ >
ODP	0.00 kg CFC-11e ⓘ >
AP	0.16 kg SO <sub>2</sub> e ⓘ >
EP	0.03 kg PO <sub>4</sub> e ⓘ >

se (kg)	GWP (kg CO <sub>2</sub> e)
30,140	72,100
20,300	40,540
23,900	47,720
1,360	2,710
1,770	3,540

## Schneller Datenimport und visuelle Auswertung.

- ✓ Integrierter 3D Viewer für objektgenaue Auswertung
- ✓ BIM-Schnittstelle und Excel-Import
- ✓ QNG und DGNB LCA vorausgefüllt exportieren



# Datenbasiert entscheiden und besser beraten.

- ✓ Variantenvergleich für Gebäude, Bauteile und Produkte
- ✓ Zirkularität, CO<sub>2</sub>, Betriebsenergie und Materialwert
- ✓ DGNB Gebäuderessourcenpass vorausgefüllt herunterladen



### Treibhauspotenzial (GWP)

Kategorie: DIN 276

Kategorie	Ergebnis (kg CO <sub>2</sub> e)
Baumwerkstoff	11.500
Außenwand	30.078
Tragwerk	72.116
Türen/Fenster	16.654
Decken	71.353
Dachstuhl	22.216
Böden	22.250
Wand	1.234
Äußere Luftdichtung	1.498
Ökobilanz	238

### Gebäuderessourcenpass (GWP) - EPD-Daten

Konformität	EPD-Name	Verhältnis	EPD-Quelle
DGNB 2018 konform A1	Holz-Flügelrahmen	100%	Ökobaust
DGNB 2023 konform A2	Holz-Flügelrahmen	100%	Öko
DGNB 2018 konform QNG konform	Nadelschnittholz	100%	

### GEBÄUDERESSOURCENPASS (DGNB)

Materialität, Materialherkunft und Bay- und Abruchabfälle



Treibhausgas-Emissionen über den Lebenszyklus  
 Flexibilität und Anpassungsfähigkeit

## Variantenvergleich

Vergleich auswählen: Demo Haus - Konstruktion

### Demo Haus - Konstruktion

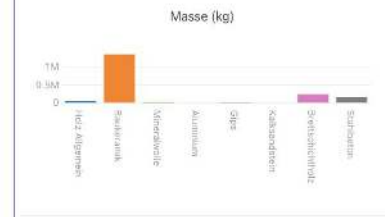
#### Basisvariante

**Auswertung** | Daten & Einstellungen

Visuelle Auswertung nach: **Material** (334 Objekte ausgewertet)

Gesamtmasse (kg): **1,765,763.38**

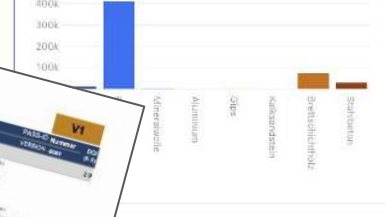
Gesamtmasse/m<sup>2</sup> NRF (kg/m<sup>2</sup>): **882.88**



Graue Emissionen (kgCO<sub>2</sub>e): **524,045.19**

Graue Emissionen/m<sup>2</sup> NRF (kgCO<sub>2</sub>e/m<sup>2</sup>): **262.02**

GWP (CO<sub>2</sub>-Fußabdruck)



#### Demo Haus - V1

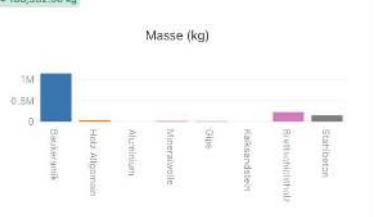
**Auswertung** | Daten & Einstellungen

Visuelle Auswertung nach: **Material** (324 Objekte ausgewertet)

Gesamtmasse (kg): **1,577,381.02**

Gesamtmasse/m<sup>2</sup> NRF (kg/m<sup>2</sup>): **788.69**

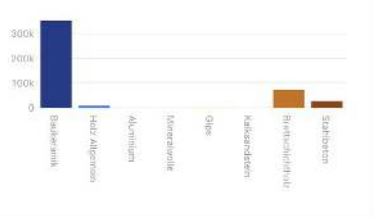
- 188,382.36 kg



Graue Emissionen (kgCO<sub>2</sub>e): **466,330.09**

Graue Emissionen/m<sup>2</sup> NRF (kgCO<sub>2</sub>e/m<sup>2</sup>): **233.17**

GWP (CO<sub>2</sub>-Fußabdruck)



**Materialwert (€)**: **628,320.11** - 54,536.69 €

**Zirkularität auf Produktebene**

**Gesamt**: **24%**

**Wiederverwendbarkeit**: **76%**

**Pre-Use (Herkunft)**: **0%**

**Rückbaubarkeit**: **31%**

# Unsere Pakete, passend für Sie

## CircularLCA Lite

Ideal für Planende

### Enthalten

- ✓ Interaktive Modellauswertung
- ✓ Variantenvergleich
- ✓ Ökobilanzierung DGNB & QNG
- ⊖ Vorausgefüllte Exporte
- ⊖ Gebäuderessourcenpass

Basislizenz (jährlich)

**1.000 €**

Projektlizenz (jährlich)

**250 €/Projekt**

- ★ 28 Tage Geld-zurück-Garantie
- ★ Premium-Support & Beratungsangebote
- ★ Unbegrenzte Benutzer- und Gastzugänge

## CircularLCA Pro

Ideal für Beratende

### Enthalten

- ✓ Interaktive Modellauswertung
- ✓ Variantenvergleich
- ✓ Ökobilanzierung DGNB & QNG
- ✓ Vorausgefüllte Exporte
- ✓ Gebäuderessourcenpass

Basislizenz (jährlich)

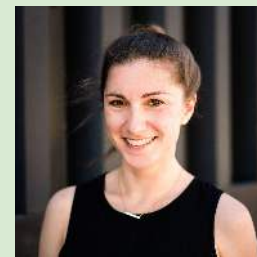
**2.000 €**

Projektlizenz (jährlich)

**250 €/Projekt**

- ★ 28 Tage Geld-zurück-Garantie
- ★ Premium-Support & Beratungsangebote
- ★ Unbegrenzte Benutzer- und Gastzugänge

## Ich freue mich auf unseren Termin



**Elena Petkova**

Circular Consultant | Circular LCA  
[elena.petkova@concular.com](mailto:elena.petkova@concular.com)

Mehr unter [circularlca.de](https://circularlca.de)





# Über 500 Gebäuderessourcenpässe & Ökobilanzierungen für Bestand und Neubau



Hines

MOMENI



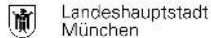
ehret+klein



SIEMENS



BAUWENS



# BORX

Hamburg

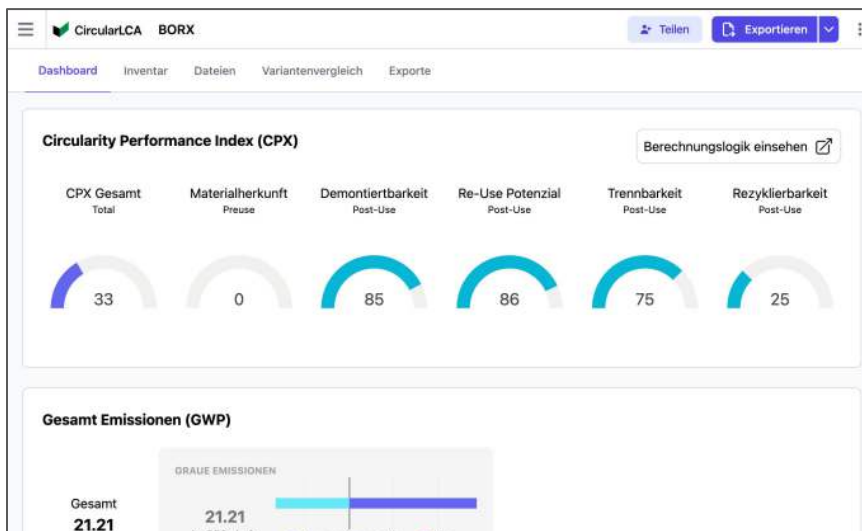
In Borgfelde rund um das Berliner Tor ist Bewegung drin. Mit neuen Ideen sorgt das BORX Office für Auftrieb. Die Innenhöfe, die Terrassenflächen und Balkone, die Nachhaltigkeitsaspekte sowie die Flexibilität der Grundrisse zusammen mit der Architektur und dem durchdachten Konzept geben dem BORX seinen Mehrwert.

## Herausforderung

- > Planungsentscheidungen für zirkuläres, nachhaltiges Bauen
- > DGNB und QNG Zertifizierung mit Gebäuderessourcenpass

## Ermöglicht durch CircularLCA

- > Gebäuderessourcenpass
- > Variantenvergleiche
- > Ökobilanzierung für DGNB und QNG



# Neuland Neuss

Neuss

P+B Group entwickelt das Stadtquartier NEULAND in Neuss. Sie hat sich dabei von Beginn an das ambitionierte Ziel gesetzt, erstmals alle Leitlinien des von ihr entwickelten innovativen Quartierskonzeptes NEULAND umzusetzen: von der Nutzung einer Konversionsfläche, klimaangepasstem Städtebau sowie CO<sub>2</sub>-neutraler Energieversorgung über einen breitgefächerten Nutzungsmix mit sozialer Durchmischung in einem Quartier der kurzen Wege mit vernetzter Mobilität bis hin zum zirkulären Bauen.

## Herausforderung

- > Planungsentscheidungen für zirkuläres, nachhaltiges Bauen
- > DGNB und QNG Zertifizierung mit Gebäuderessourcenpass

## Ermöglicht durch CircularLCA

- > Gebäuderessourcenpass
- > Variantenvergleiche
- > Ökobilanzierung für DGNB und QNG



3D Ansicht

Gebäude zentrieren Auswahl zentrieren

Tabellarische Ansicht

Gruppieren nach: Bauprodukt Filtern + Sortieren nach: Name

Anzahl Objekte	Bauprodukt	Fläche (m <sup>2</sup> )	Material	Name
111	Dämmschicht - Wan	-	Unterschiedlich	Unterschiedlich
121	Elementierte Decker	1727,088	Unterschiedlich	Unterschiedlich
4	Dachziegel/-schind	-	Stahlbeton, kws	Reihbaudecke-005

Volumen (m<sup>3</sup>) GWP (kg CO<sub>2</sub>e) Masse (kg) Produktverknüpfung

Summe	Summe	Summe	
33,392	6272411,718	68946,947	Dachziegel/-schindl - Schiefer
-	-	-	Doppelbofen - Glaszramk
-	-	-	Forigtledecke - Stahlbeton
-	-	-	Unterstruktur Doppelbedon...
0,083	-	-	Stütze - Innen - Stahlbeton

# ringberlin

Berlin

In einer ehemaligen Produktionshalle von Schindler Aufzüge an der Ringstraße in Berlin-Mariendorf soll ein Gründer:innenzentrum für innovative Unternehmen aus Wissenschaft, Wirtschaft und Kultur entstehen. Es ist Teil einer Campusentwicklung mit einem Gesamtinvest von rund 500 Mio. Euro.

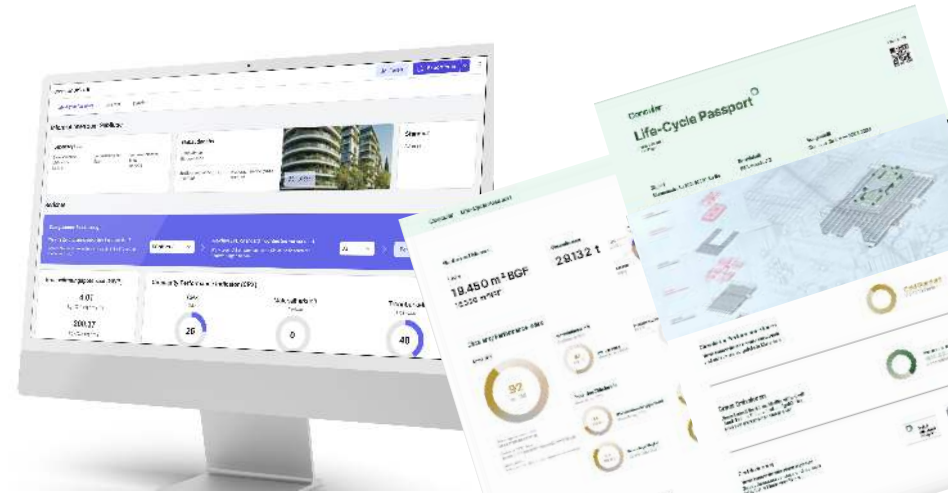
## Herausforderung

- > Planungsentscheidungen für zirkuläres, nachhaltiges Bauen
- > DGNB und QNG Zertifizierung mit Gebäuderessourcenpass

## Ermöglicht durch CircularLCA

- > Gebäuderessourcenpass
- > Variantenvergleiche
- > Ökobilanzierung für DGNB und QNG

ringberlin





# MINT Zentrum

Bensheim

Baujahr (geplant): 2025

Im Kreis Bergstraße entsteht in Kooperation mit dem Hessischen Kultusministerium ein neues MINT-Zentrum.

Das MINT-Zentrum bietet ein außerschulisches Lernangebot für Kindern und Jugendlichen aller Altersstufen sowie für die verschiedenen Schularten motivierende, kompetenzorientierte und praxisnahe MINT-Lern- und Forschungsanlässe.

## Herausforderung

- > Planungsentscheidungen für zirkuläres, nachhaltiges Bauen
- > DGNB und QNG Zertifizierung mit Gebäuderessourcenpass

## Ermöglicht durch CircularLCA

- > Gebäuderessourcenpass



# EUROPA-CENTER Aviation II

Bremen

Baujahr (geplant): 2026/2027

## Herausforderung

> DGNB Gold Zertifizierung mit Gebäuderessourcenpass

## Ermöglicht durch CircularLCA

> Gebäuderessourcenpass und Ökobilanzierung



## Zertifizierungsergebnis



GESAMTERFÜLLUNGSGRAD

80,1%  
Ökologische Qualität

€ 94,1%  
Ökonomische Qualität

59,0%  
Soziokulturelle und funktionale Qualität

59,5%  
Technische Qualität

61,1%  
Prozessqualität

49,6%  
Standortqualität

# Garching II

Garching

Swiss Life Asset Managers entwickelt ein Bürogebäude in Garching bei München, das in Holz-Hybrid-Bauweise realisiert wird. Auch eine LEED-Zertifizierung in Gold ist angestrebt. Der bis zu sechsgeschossige Neubau, gestaltet vom angesehenen Münchner Architekturbüro steidle architekten GmbH, mit rund 10.000 Quadratmetern Geschossfläche hebt sich durch ein die beiden Flügel des Gebäudes verbindendes gläsernes Brückenelement hervor. Mehrere Dachterrassen und ein einladender Innenhof bieten eine sehr hohe Aufenthaltsqualität.

## Herausforderung

> DGNB und QNG Zertifizierung mit Gebäuderessourcenpass

## Ermöglicht durch CircularLCA

> Gebäuderessourcenpass





# EXPO Deutscher Pavillon

Osaka

Entworfen vom Laboratory for Visionary Architecture (LAVA) in Berlin, nutzt die Architektur und das Raumdesign des Pavillons sieben runde Holzstrukturelemente, die das Thema der Kreislaufwirtschaft unmittelbar vermitteln. Die Gestaltung verbindet Natur und Technologie und vereint die Biosphäre mit der vom Menschen geschaffenen Technosphäre, um ein eindrucksvolles Besucherlebnis zu schaffen. Zudem verfügt das Design über zwei zylindrische Strukturen, die Ausstellungs- und Gastronomiebereiche beherbergen und in einen frei zugänglichen grünen Raum übergehen.

## Herausforderung

- > Planungsentscheidungen für zirkuläres, nachhaltiges Bauen
- > DGNB und QNG Zertifizierung mit Gebäuderessourcenpass

## Ermöglicht durch CircularLCA

- > Gebäuderessourcenpass



„Der Pavillon selbst wird zu einem Exponat für zirkuläres und nachhaltiges Bauen – jede Entwurfsentscheidung folgt dem Ziel, ein erlebbares Beispiel dafür zu schaffen.“

Christian Tschersich  
Architekt des Deutschen Pavillons von LAVA – Laboratory for Visionary Architecture





# Unsere Pakete, passend für Sie

## CircularLCA Lite

Ideal für Planende

### Enthalten

- ✓ Interaktive Modellauswertung
- ✓ Variantenvergleich
- ✓ Ökobilanzierung DGNB & QNG
- ⊖ Vorausgefüllte Exporte
- ⊖ Gebäuderessourcenpass

Basislizenz (jährlich)

**1.000 €**

Projektlizenz (jährlich)

**250 €/Projekt**

- ★ 28 Tage Geld-zurück-Garantie
- ★ Premium-Support & Beratungsangebote
- ★ Unbegrenzte Benutzer- und Gastzugänge

## CircularLCA Pro

Ideal für Beratende

### Enthalten

- ✓ Interaktive Modellauswertung
- ✓ Variantenvergleich
- ✓ Ökobilanzierung DGNB & QNG
- ✓ Vorausgefüllte Exporte
- ✓ Gebäuderessourcenpass

Basislizenz (jährlich)

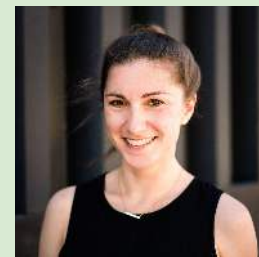
**2.000 €**

Projektlizenz (jährlich)

**250 €/Projekt**

- ★ 28 Tage Geld-zurück-Garantie
- ★ Premium-Support & Beratungsangebote
- ★ Unbegrenzte Benutzer- und Gastzugänge

## Ich freue mich auf unseren Termin



**Elena Petkova**

Circular Consultant | Circular LCA  
[elena.petkova@concular.com](mailto:elena.petkova@concular.com)

Mehr unter [circularlca.de](https://circularlca.de)